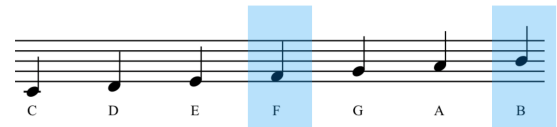


# DIE KIRCHENTONARTEN IM VERGLEICH

## KIRCHENTONARTEN ÜBER DURAKKORDE

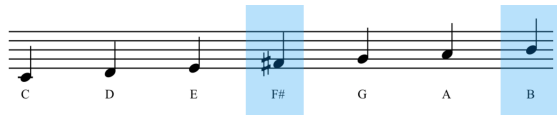
### IONISCH

DURPENTATONIK + REINE QUARTE + GROÙE SEPTIME



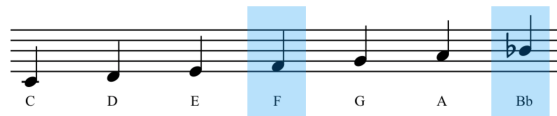
### LYDISCH

DURPENTATONIK + ÜBERMÄÙIGE QUARTE + GROÙE SEPTIME



### MIXOLYDISCH

DURPENTATONIK + REINE QUARTE + KLEINE SEPTIME



## KIRCHENTONARTEN ÜBER MOLLAKKORDE

### DORISCH

MOLLPENTATONIK + GROÙE SEKUNDE + GROÙE SEKSTE



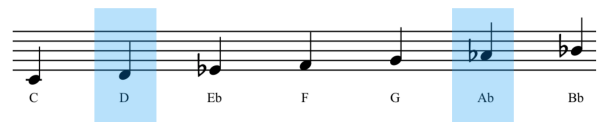
### PHRYGISCH

MOLLPENTATONIK + KLEINE SEKUNDE + KLEINE SEKSTE



### AEOLISCH

MOLLPENTATONIK + GROÙE SEKUNDE + KLEINE SEKSTE



## KIRCHENTONART ÜBER VERMINDERTE AKKORDE

### LOKRISCH

MOLLPENTATONIK MIT VERMINDERTER QUINTE  
+ KLEINE SEKUNDE + KLEINE SEKSTE

